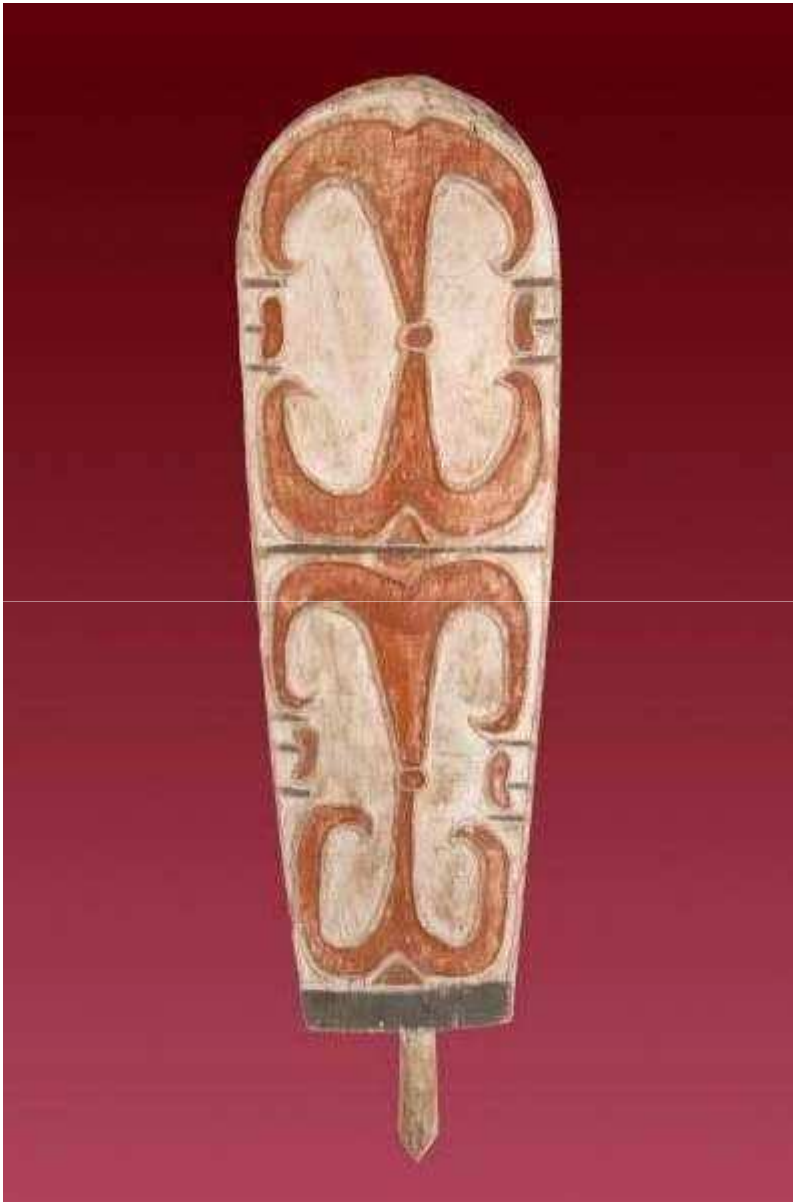


# I Pannelli e Ajour

I simboli e i motivi decorativi che appartengono al passato vengono riprodotti nelle creazioni più recenti in forme più piccole, spesso solo abbozzate. Ad esempio la riproduzione di referenti simbolici come gli anelli da naso, le ali delle volpi volanti o le teste di buccero, ripropongono gli elementi pittorici della tradizione.

Questi pannelli, che sono una metamorfosi delle intricate circonvoluzioni dei bisj e delle prue delle canoe, rappresentano l'anello di congiunzione fra tradizione e modernità: un'elaborazione creativa che asseconda l'attualità culturale, adattandola alla loro cosmogonia e integrandola nell'universo della tradizione.



## Pannello

Pannello con la forma di scudo. La funzione era di protezione, conficcato nel terreno di fronte alla casa. E' diviso in due sezioni trasversali, ciascuna rappresentante il disegno speculare del *bipane*, decorazione da naso in conchiglia che rimanda alle zanne del cinghiale. Il bipane è dipinto con un'argilla rosso vivo.

*20 x 32 cm; legno di mangrovia, caolino, argilla rossa e polvere di carbone*  
*Cod.0010-166*

## Panel

This panel, in the form of a shield, was meant as a protection to the house. It is divided in two sections, with a mirrored representation of the *bipane*, painted bright red and symbolizing the nose decoration made from wild boar tusks. Four notched ovals are incised along the sides. The panel is coated in white with a black border at the bottom.

*20 x 32 cm; softwood, kaolin, red clay and soot*  
*Cod.0010-166*



### Scultura Ajour

Il pannello, che ricorda il palo degli antenati, ritrae quattro figure poste l'una sull'altra, con uno sviluppo sul davanti di volute e circonvoluzioni simili ai rami dell'albero del banyan.

*65 x 18 cm; legno ferro e caolino  
Villaggio di Atsji, Fiume Bets  
Cod.0239-240*

### Ajour Sculpture

This openwork panel resembles the ancestor pole. It depicts four vertical figures holding in front of them intricate sinuous designs representing the branches of a banyan tree. It retains traces of white.

*65 x 18 cm; ironwood and kaolin  
Village of Atsji, Bets River  
Cod.0239-240*



## Pannello

Pannello in legno pieno, raffigurante la figura di un uomo con il capo e i due becchi di buccero scolpiti in cima. I disegni e i simboli ritratti sul pannello sono colorati in rosso vivo.

*100 x 20 cm; legno di mangrovia, caolino, argilla rossa e polvere di carbone  
Cod.0449-157*

## Panel

Panel carved in high relief, representing a human figure amid symbolic designs of the flying fox. The top has an extension of the head and two hornbill beaks. The decorations are painted in red, against a stark white background.

*100 x 20 cm; softwood, kaolin, red clay and soot  
Cod.0449-157*



## Scultura Ajour

Pannello traforato, raffigurante un intreccio complesso di becchi di buccero, rami di alberi e sui bordi laterali alcuni simboli dello spirito della foresta, con sembianze umane.

*85 x 158 cm; legno di mangrovia, caolino e argilla gialla*

*Cod.0451-158*

## Ajour Sculpture

The sculpture is an intricate pattern of hornbill beaks, roots and branches, with a number of anthropomorphous heads along the border, representing the spirits of the forest. The sinuous lines are highlighted by yellow clay.

*85 x 158 cm; softwood, kaolin and yellow clay*

*Cod.0451-158*